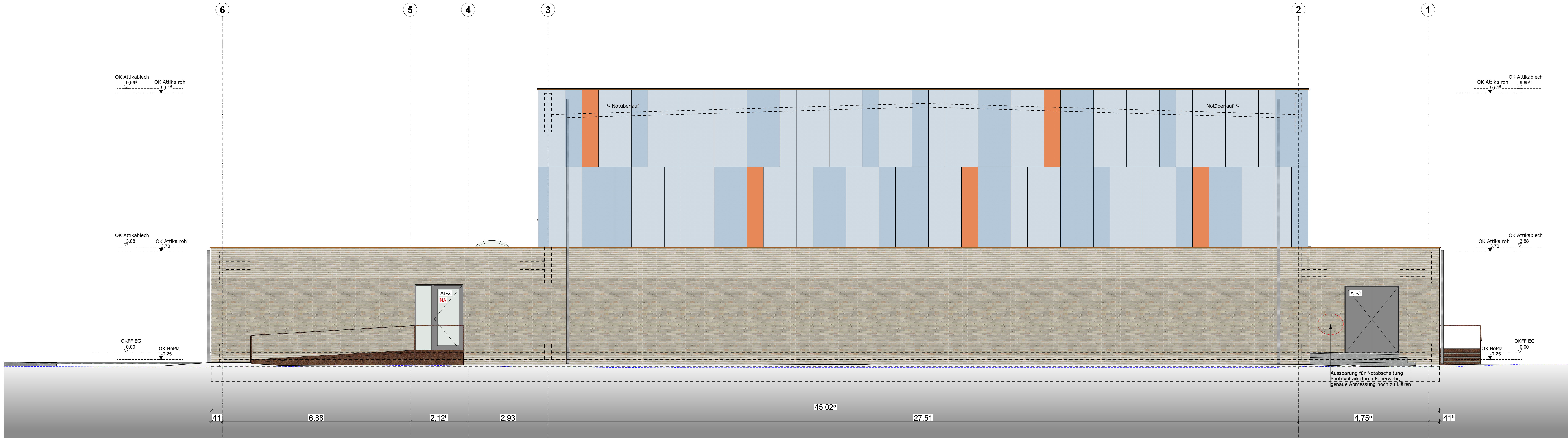


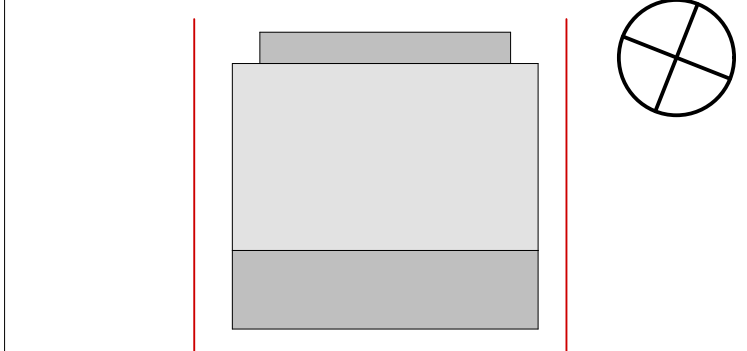
Ansicht West



Ansicht Ost

Legende allgemein Die Pläne des Fachplaners sind zu beachten!

- Bauwerk-Auflage
- Bauwerk-Unterseite (überhalb der Schnittlinie)
- Bauwerk-Verdeckt (unterhalb eines anderen Bauwerks)
- Stahlbeton
- HLZ
- KS-RDK2
- MW Verbinder
- Schotter
- Dämmung Mwo
- Neubau Wände-Decken
- Bestand Wände-Decken
- Abbruch Wände-Decken
- OKFF = Oberkante Fertigfußboden
- OKRD = Oberkante Rohfußboden
- UKRD = Unterkante Rohbohle
- UK = Unterkante abgehängte Decke
- VK = Vorhangswand
- AK = Außenkante
- OZ = Überzug
- UZ = Unterzug
- BRH = Brüstungshöhe
- BE = Bodenbelauf



Hinweise zu Plänen
Alle Maße sind vom Unternehmer zu prüfen. Unstimmigkeiten sind unverzüglich dem Architekten zu melden.
Hinweis: Dieser Zeichnung sind die Ausfertigung, die statischen Berechnungen mit Nachweis und Bewehrungsplan (s. Pläne 18 Schnittplan-Laufzeit), sowie die Pläne der haustechnischen Systeme beizufügen.
Anmerkungen der Zeichnungen untereinander sind dem Architekten anzugeben.
Alle Höhenangaben beziehen sich auf OKFF EG = 0.00
Für- und Brüstungshöhen beziehen sich auf OKFF des jeweiligen Raumes
Fensterhöhen beziehen sich auf OK Rohbaustruktur

INDEX	DATUM	SEITE	ÄNDERUNGSGEHALT
A	09.02.26	WI	Stand Ausführung
B	14.04.26	WI	Fassadenplatten ergänzt

PROJEKT
Neubau 3-fach-Sporthalle Delbrück
BAUHER
Stadt Delbrück
Himmelschulze 20
33129 Delbrück
BAUGEST
Nordring
33129 Delbrück
Plan 14
Flurstück: 1597

ARCHITECT
architektur-werk-stadt
BALFORS WIEBER KAHNHOFF
Eiserne Straße 37
33102 Fiedlerborn
FON 05251 / 684490
FAX 05251 / 6844911
info@architektur-werk-stadt.de
www.architektur-werk-stadt.de

PLAN-NR.
DSH-A-A-AN-WO-B-F

Ansicht West u Ost

GEZEICHNET	MASSSTAB	DATUM
WI	1:50	20.10.2025
PLANZEICHEN	PROJEKT NR.	
Ausführung	2312	